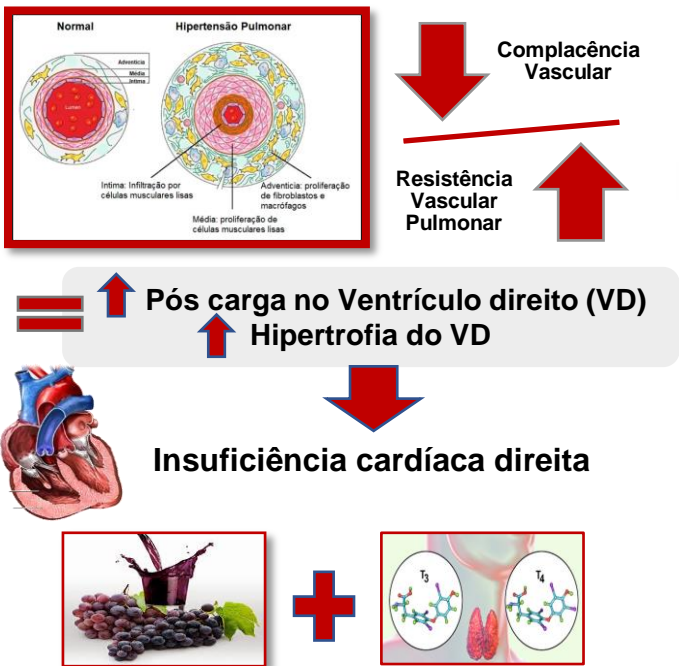


Cotratamento com hormônios da tireoide e suco de uva tinto diminuiu creatina cinase plasmática e induz hipertrofia do VD em modelo experimental Hipertensão Arterial Pulmonar

Isabel Cristina Teixeira Proença¹; Patrick Türck¹; Amanda Stolzenberg Blembeel²; Vanessa Duarte Ortiz¹; Alessandra Zimmer¹; Cristina Campos Carraro¹; Joana Spiess¹; Adriane Belló-Klein¹; Caroline Dani²; Alex Sander da Rosa Araujo¹;

1. Laboratório de Fisiologia Cardiovascular, Universidade Federal do Rio Grande do Sul – UFRGS
2. PPG farmacologia e terapêutica, Universidade Federal do Rio Grande do Sul – UFRGS

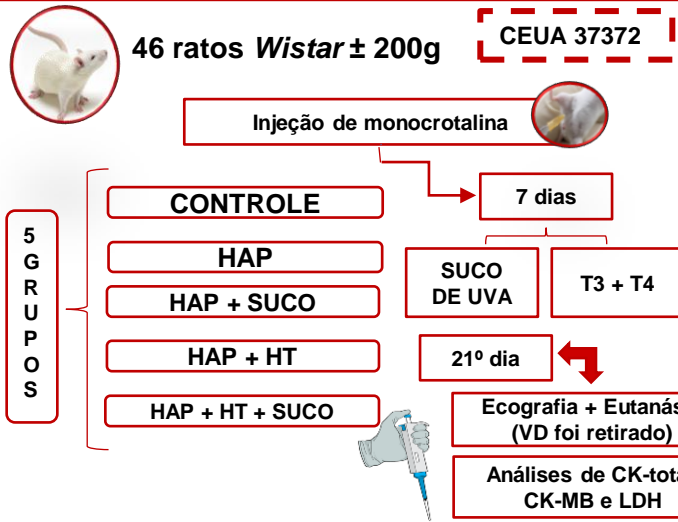
INTRODUÇÃO



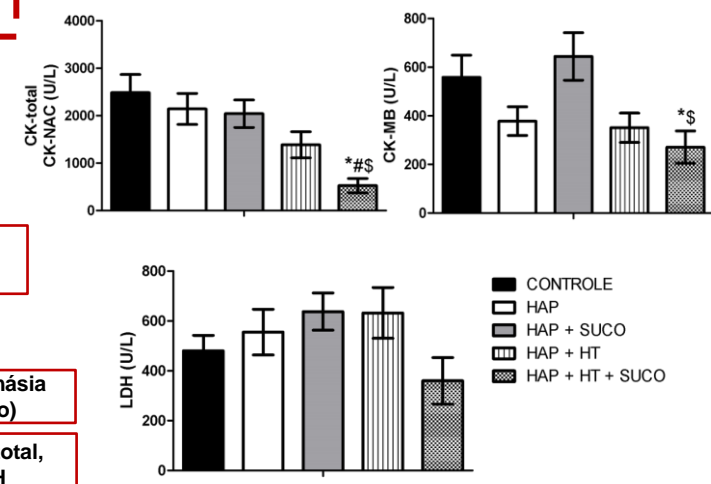
OBJETIVO

Avaliar os efeitos do cotratamento com suco de uva e hormônios da tireoide (HT) sobre parâmetros ecocardiográficos, morfológicos e enzimas cardíacas em modelo de hipertensão pulmonar.

METODOLOGIA



RESULTADOS



A análise estatística por ANOVA de uma vias com pós-teste de Tukey, $p < 0,05$.

Tabela 1. Dados de parâmetros morfométricos e ecocardiográficos

Parâmetros	Controle (n 10)	HAP (n 10)	HAP + SUCO (n 9)	HAP + HT (n 6)	HAP + HT + SUCO (n 10)	Valor p
Dados Morfométricos						
Peso Final – Peso Inicial (g)	91.50 ± 5.32	56.60 ± 7.13*	63.88 ± 4.47*	60.16 ± 6.56*	43.70 ± 17.25*	≤0.001
Peso VD (g)	0.17 ± 0.02	0.25 ± 0.05*	0.23 ± 0.03	0.29 ± 0.04*†	0.26 ± 0.04*	≤0.001
Peso do VD/PCF (g/g)	0.55 ± 0.04	0.91 ± 0.21*	0.83 ± 0.10*	1.27 ± 0.29*§†	1.17 ± 0.25*§†	≤0.001
Dados Ecocardiográficos						
TAC/TEJ (sec/sec)	0.284 ± 0.6	0.154 ± 0.5*	0.191 ± 0.7	0.205 ± 0.8	0.152 ± 0.3*	≤0.002
TAPSE (cm)	0.216 ± 0.01	0.177 ± 0.02*	0.200 ± 0.02	0.192 ± 0.01	0.192 ± 0.00	≤0.002
E/A	1.12 ± 0.12	0.73 ± 0.12*	0.79 ± 0.15*	0.97 ± 0.20	0.73 ± 0.09*	≤0.000

VD Ventrículo direito. TAC tempo de aceleração; TEJ tempo de ejeção do fluxo sanguíneo; TAPSE plano anular da excursão sistólica da tricúspide; E/A relação entre a velocidade máxima de enchimento rápido e lento do ventrículo direito. Dados apresentados em média ± desvio padrão.

* diferença significativa em relação ao grupo controle § diferença significativa em relação ao grupo HAP † diferença significativa em relação ao grupo HAP+SUCO

CONCLUSÃO

A redução na atividade das enzimas cardíacas pode representar um efeito cardioprotetor do cotratamento, a despeito do aumento da hipertrofia do VD. É possível que o remodelamento induzido pelo cotratamento envolva a modulação de vias de sobrevivência celular, as quais deverão ser investigadas futuramente.