

# RESPOSTAS CARDIOPULMONARES AO TESTE ERGOESPIROMÉTRICO MÁXIMO NÃO SE ASSOCIAM À FUNÇÃO ENDOTELIAL EM IDOSOS HIPERTENSOS MEDICADOS

Luan Azevêdo<sup>1</sup>; Leandro Brito<sup>1</sup>; Luiz Riani<sup>1</sup>; Natan Silva-Junior<sup>1</sup>; Claudia Forjaz<sup>1</sup>

Laboratório de Hemodinâmica da Atividade Motora, Escola de Educação Física e Esporte, USP



Congresso Virtual  
da Sociedade Brasileira de  
Hipertensão  
06 a 08 de agosto de 2020

## Introdução:

Indivíduos saudáveis apresentam correlação entre função endotelial avaliada pela dilatação mediada por fluxo (**DMF**) e as **respostas cardiopulmonares** avaliadas no limiar anaeróbico (**LAn**), no ponto de compensação respiratória (**PCR**) e no **pico** do esforço durante um teste ergoespirométrico máximo (**TEM**). Porém, essa associação pode estar prejudicada em indivíduos com doenças que provocam disfunção endotelial, como a hipertensão arterial.

## Objetivo:

Investigar a associação entre a função endotelial e as respostas cardiopulmonares ao TEM em idosos hipertensos medicados.

## Casuística:



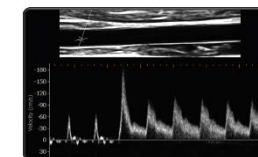
- ✓ 29 idosos hipertensos medicados
  - ✓ 14 mulheres
  - ✓ 68 ± 6 anos

## Método:



TEM  
15w/min

DMF  
ultrassonografia



## Resultados:

	LAn		PCR		Pico	
	<i>r</i>	<i>p</i>	<i>r</i>	<i>p</i>	<i>r</i>	<i>p</i>
<i>VO<sub>2</sub></i> (mL/kg/min)	0,03	0,88	-0,16	0,43	-0,36	0,06
<i>FC</i> (bpm)	0,27	0,19	0,10	0,65	0,01	0,94
<i>PAS</i> (mmHg)	-0,08	0,69	-0,13	0,55	-0,21	0,30
<i>PAD</i> (mmHg)	-0,10	0,61	-0,02	0,93	-0,22	0,29

**VO<sub>2</sub>** – consumo de oxigênio; **FC** – frequência cardíaca; **PAS** – pressão arterial sistólica; **PAD** – pressão arterial diastólica

## Conclusão:

As respostas cardiopulmonares ao TEM **não** se associam à função endotelial em idosos hipertensos medicados.